

Journée à Thiers sur les pas de George Sand.



Avec Mmes.
Gounon et Duclos.
Le mardi 7 Octobre
2014



Nous avons eu l'occasion de faire la visite du musée de la coutellerie le matin.



- Il y avait 170 coutelleries en 1567 à Thiers, une main d'œuvre importante à cette époque.
- Les usines utilisaient la rivière de Noirétable qui passe dans la ville basse.

Le couteau faisait le tour des artisans de Thiers en passant de main en main.

- Le forgeron
- L'émouleur
- Le façonneur
- Le monteur
- Le polisseur

Tous ces artisans ont un rôle important dans la réalisation d'un couteau.



Voici la maquette d'une usine de Thiers.



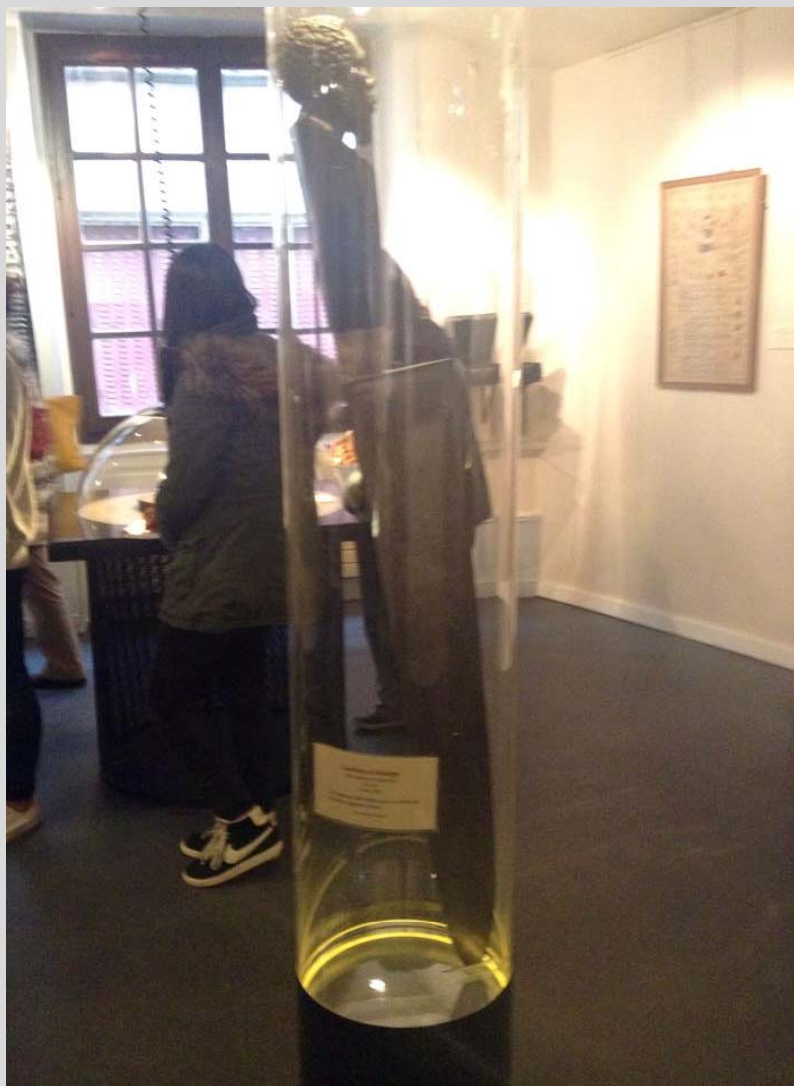
Dans le musée, plusieurs vitrines exposent différentes sortes de couteaux ou ustensiles créés à Thiers.



Pour faire découvrir aux riches les couteaux proposés, ils utilisaient une sorte de valise où se trouve toute sorte de couteaux. Cela s'appelle « une marmotte ».

Pour les personnes moins aisées, ils utilisaient un catalogue.





Cette photo nous montre un grand couteau de un mètre quatre vingt cinq et de trente deux kilogrammes. Il a été réalisé en 1844. Sur sa lame se trouve le blason de la ville de Thiers.





Une grande armoire à couteaux.

Nous avons visité l'atelier du musée de Thiers.



L'émouleur met en moyenne 1 minute par lame.
Ils ont souvent des problèmes de respiration et des déformations du dos à cause de leur position couchée de travail.



L'après-midi nous avons visité la ville de Thiers, une visite sur les pas de Georges Sand.





Vous sommes allés dans le bas de Thiers.

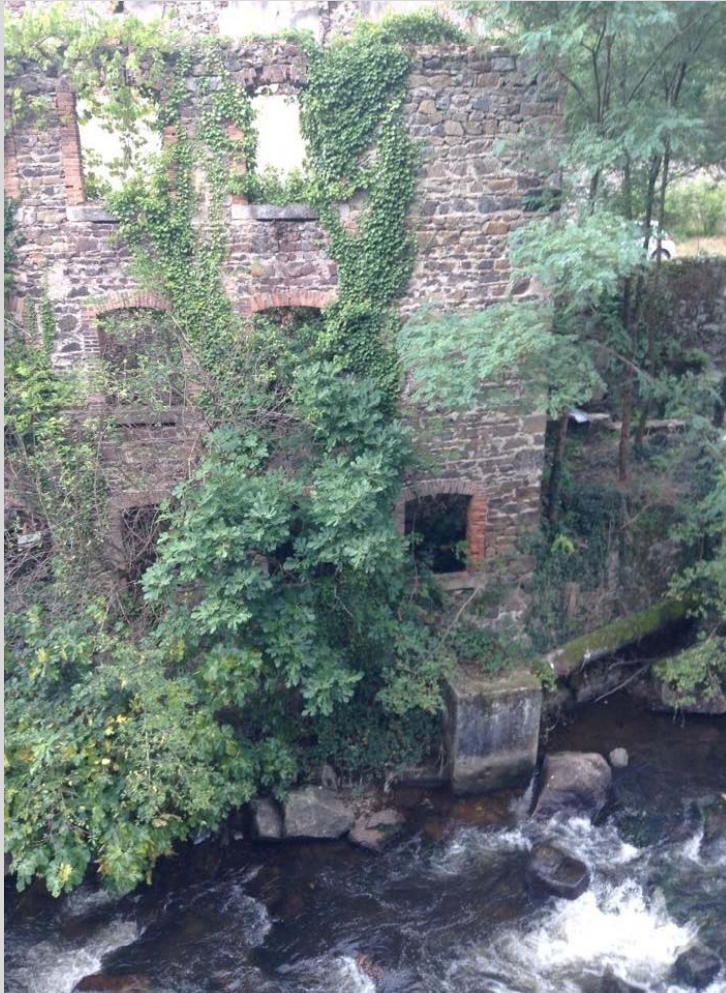


Voilà la vue de Thiers du bas.

En moyenne, les rues de Thiers sont pentues de 16%.



Le trou d'enfer et l'usine de Sept-Épées.



Camille MENUT
Et
Charlotte LOUMA